

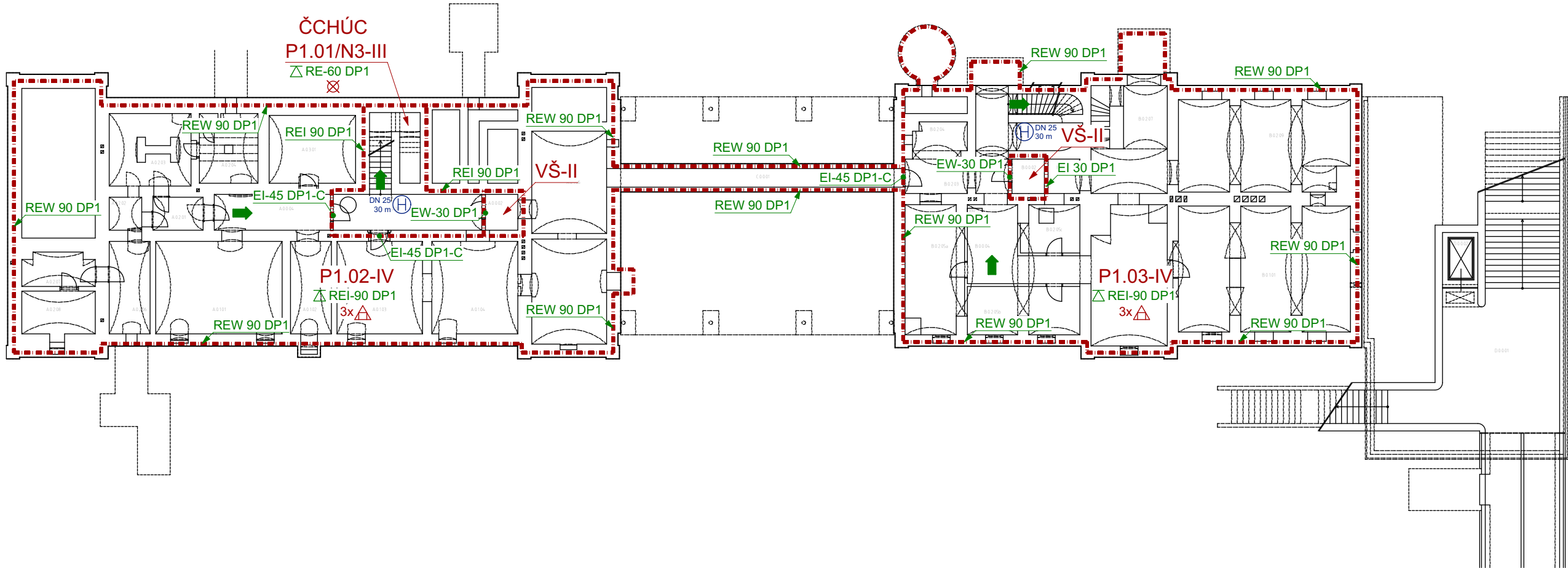
LEGENDA / LEGEND

N1.01-II	číslo požárního úseku / stupeň PB number of shaft fire compartment / index of fire safety
■ ■ ■ ■	hranice požárního úseku fire compartment border
EI-30 DP3	požární odolnost dveří fire rate of door
△ REI-15 DP1	požární odolnost stropu / střechy fire rate of ceiling/roof
EW 15 DP1	požární odolnost příčky / stěny fire rate of wall/partition
➡	směr úniku emergency exit direction
Ⓜ DN 25 30 m	vnitřní požární hydrant indoor fire hydrant
△	přenosný hasicí přístroj fire extinguisher
⊠	nouzové osvětlení emergency light
●	total stop a central stop total stop a central stop
Ⓜ ●	autonomní detekce a signalizace autonomous detection and signalizae

DVEŘE / DOORS

EW-15 DP3	typ / požární odolnost / hořlavost uzávěru type / fire rate of opening/closure/combustibility
C	dveře vybavené samozavíračem doors with closer
CK	dvoukřídle dveře vybavené samozavíračem a koordinátorem zavírání druhého křídla two-wings doors with closer and coordinator
PANIKA	dveře vybavené panikovým kováním doors with panic bar

ČÍSLO M.	POPIS	PLOCHA	SVĚTLÁ VÝŠKA
A.0.0.01	SCHODIŠTĚ	8,22 m2	-
A.0.0.02	SKLEP	3,53 m2	-
A.0.0.03	CHODBA	15,37 m2	1 830 - 2 430 mm
A.0.0.04	CHODBA	12,68 m2	1 830 - 2 430 mm
A.0.1.01	SKLEP	34,16 m2	1 830 - 2 430 mm
A.0.1.02	SKLEP	11,65 m2	1 830 - 2 430 mm
A.0.1.03	TECHNICKÁ MÍSTNOST	24,40 m2	1 830 - 2 430 mm
A.0.1.04	TECHNICKÁ MÍSTNOST	24,29 m2	1 830 - 2 430 mm
A.0.1.05	TECHNICKÁ MÍSTNOST	23,37 m2	1 830 - 2 430 mm
A.0.1.06	TECHNICKÁ MÍSTNOST	22,29 m2	1 830 - 2 430 mm
A.0.2.01	SKLEP	5,29 m2	1 830 - 2 430 mm
A.0.2.02	SKLEP	4,17 m2	1 830 - 2 430 mm
A.0.2.03	SKLEP	16,12 m2	1 830 - 2 430 mm
A.0.2.04	SKLEP	10,83 m2	1 830 - 2 430 mm
A.0.2.05	SKLEP	0,89 m2	1 830 - 2 430 mm
A.0.2.06	SKLEP	11,47 m2	1 830 - 2 430 mm
A.0.2.07	SKLEP	7,18 m2	1 830 - 2 430 mm
A.0.2.08	SKLEP	9,60 m2	1 830 - 2 430 mm
A.0.3.01	SKLEP	17,39 m2	1 830 - 2 430 mm
C.0.0.01	KOLEKTOR	16,05 m2	2 500 mm
B.0.0.01	SCHODIŠTĚ	4,75 m2	-
B.0.0.02	SKLEP	3,22 m2	-
B.0.0.03	CHODBA	10,34 m2	2 000 - 2 600 mm
B.0.0.04	CHODBA	17,68 m2	2 000 - 2 600 mm
B.0.1.01	SKLEP	60,64 m2	2 000 - 2 600 mm
B.0.2.01	NEOBSAZENO	-	-
B.0.2.02	SKLEP	5,30 m2	2 000 - 2 600 mm
B.0.2.03	SKLEP	7,56 m2	2 000 - 2 600 mm
B.0.2.04	SKLEP	4,98 m2	2 000 - 2 600 mm
B.0.2.05a	SKLEP	21,50 m2	2 000 - 2 600 mm
B.0.2.05b	SKLEP	15,13 m2	2 000 - 2 600 mm
B.0.2.05c	SDĚLOVACÍ MÍSTNOST	7,87 m2	2 000 - 2 600 mm
B.0.2.06	SKLEP	30,51 m2	2 000 - 2 600 mm
B.0.2.07	SKLEP	23,09 m2	2 000 - 2 600 mm
B.0.2.08	SKLEP	3,61 m2	2 000 - 2 600 mm
B.0.2.09	SKLEP	44,49 m2	2 000 - 2 600 mm
D.0.0.01	VSTUP DO PODCHODU	101,53 m2	3 940 mm
D.0.0.02	VÝTAH	5,61 m2	-



Ministerstvo dopravy

Státní fond dopravní infrastruktury

Jiná ověření:

Paré:

Orientační schéma:

Podpis:

Datum:

Revize:

Datum:

Popis:

Kontroloval:

Stavebník/Investor:

Adresa:

Zástupce investora:

Adresa:

Správa železnic, státní organizace

Dlážděná 1003/7, 110 00 Praha 1

Stavební správa západ

Diamond Point, Ke Štvanici 656/3, 186 00 Praha 8 - Karlín

Zhotovitel díla:

Adresa:

Kontakt:

APRIS s.r.o.

U Plynárny 1002/97, 101 00 Praha 10

T: +420 261 260 358

E: apris@apris.cz

Zhotovitel objektu:

Adresa:

Kontakt:

TUSPO CO. s.r.o.

Kaprova 42/14, 110 00 Praha 1

T: +420 608 864 557

E: info@tuspo.cz

Hlavní projektant (HIP):

Architekti:

Ing. Vojtěch Hejl

Ing. arch. M. Týlšová, Ing. arch. V. Taraba

Název stavby/akce:

REKONSTRUKCE VÝPRAVNÍ BUDOVY

V ŽST. TÁBOR

Označení investora:

S611700230

Název části:

Pozemní objekty výpravních budov a budov zastávek

Označení zhotovitele:

2023058

Název objektu/díleč části:

Žst. Tábor, výpravní budova

Označení části:

D.2.2.1

Název přílohy:

Název díleč části přílohy:

Odpovědný projektant:

Bc. Zbyněk Tuček

Kraj:

Jihočeský

Příloha:

Přídorys 1.PP

Měřítko:

1:250

Formáty:

3xA4

TUDU:

1701K1

Označení objektu/komplexu:

SO 62-71-01.03

Číslo přílohy:

2. 201

Stupeň dokumentace:

PDPS

Smluvní datum zpracování:

11.10.2024

Označení investora:

Stupeň dokumentace:

Část:

Objekt:

Podobjekt:

Příloha:

Revize:

S 6 1 1 7 0 0 2 3 0

- P D P S

- D 2 2 0 1

- S O 6 2 7 1 0 1

- 0 3

- 2

- 2 0 1

- P 0 1